

JEZUS CHRYSZTUS KRÓL



Sto-i przy to - bie i cią - gle pu - ka Je - zus Chry-y - stus Pan.
 Ser - ce za - twar-dzasz, drzwi za-my - kasz, nie chcesz czę - sto Go znać.
 A - le na - dej - dzie kie - dyś dzień, że nie o - bro - nisz się,



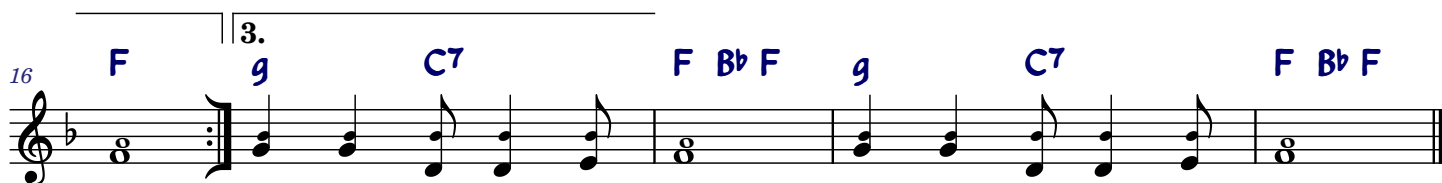
Czy się do - cze - ka o - twar - cia ser - ca, czy bę - dzie mógł wejść
 Cho - ciał z do - bro - cią do cie - bie i - dzie i chciał - by siebie ci
 bo poj - miesz ja - ki to bę - dzie skarb, gdy On na - wie - dzi



tam. Bo Je - zus, Je - zus, Je - zus Chry-stus Król w se - rcu twym chce
 dać. Bo Je - zus, Je - zus, Je - zus, Chry-stus Król w ser - cu twym chce
 Cię Bo Je - zus, Je - zus, Je - zus Chry-stus Król Oj już w to - bie



by - y - yć. Bo Je - zus, Je - zus, Je - zus, Chry-stus Król chciał - by w to - bie
 by - y - yć. Bo Je - zus, Je - zus, Je - zus, Chry-stus Król w du - szy twej mie - szka - nie
 trwa - a - a. Bo Je - zus, Je - zus, Je - zus, Chry-stus Król



żyć. chciał - by w każ - dym z nas żyć, chciał - by w każ - dym z nas żyć.
 ma.

